



Cantieri Estensi
YACHTS

535 Maine



Caratteristiche tecniche

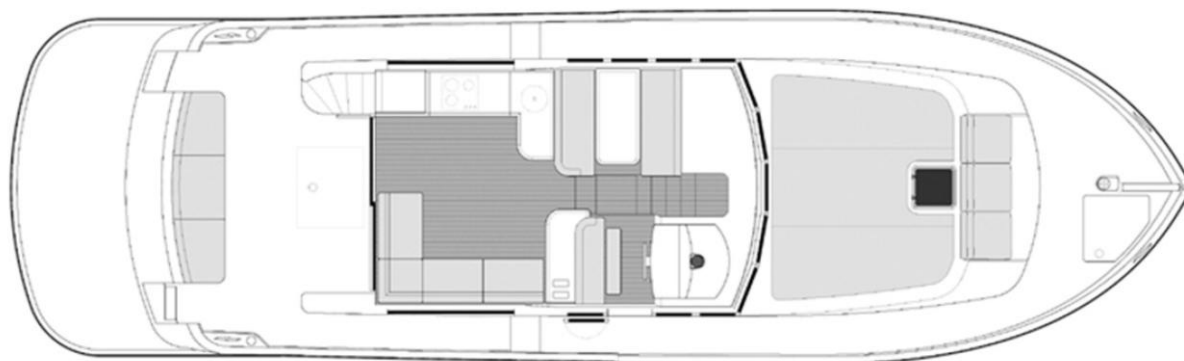
Lunghezza f.t.	16,40 m
Lunghezza omologazione	16,10 m
Larghezza	4,80 m
Categoria	CE A
Capacità serbatoi carburante	2.800 l
Capacità serbatoio acqua dolce	800 l
Portata max	12 persone
Immersione sotto le eliche	1,35 m

Motorizzazioni

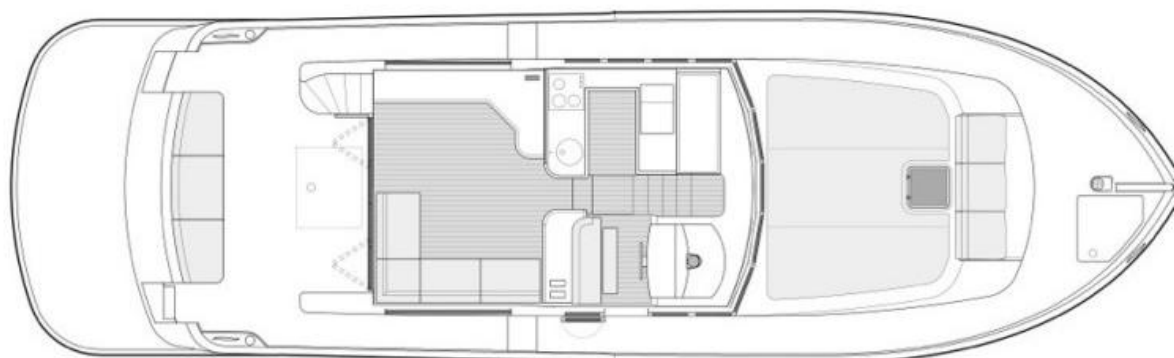
Volvo Penta 2 x 435Hp – D6 trasmissione linea d'asse diretta
Volvo Penta 2 x 550Hp – D8 trasmissione linea d'asse diretta



Versione cucina bassa



Versione cucina alta



DOTAZIONI STANDARD

Scafo e coperta

Plancetta di poppa con rivestimento in teak.

Luci di navigazione.

Scaletta manuale per risalita bagno a scomparsa nella plancetta, in acciaio inox e gradini in teak.

Otto oblò in acciaio ed un passauomo.

Pulpito in acciaio.

Capodibanda in teak.

Passavanti antisdrucchiolo.

Finestrature fisse e scorrevoli.

Cinque tergicristalli a pantografo con impianto lavaggio vetri.

Quattro bitte e passacavi inox su disegno esclusivo a prua ed a poppa.

Due bitte a mezza nave. Battagliola completa inox.

Gavone a prua con alzapagliolo inox.

Divano strutturale a prua con cuscineria in sky bianco.

Tappi imbarco gasolio e acqua in inox incassati con chiusure di sicurezza.

Due tienitibene inox accanto al prendisole.

Prese aria motori.

Divano strutturale con cuscineria in sky bianco.



Pozzetto

Ricopertura in teak del pozzetto.
Divano strutturale con cuscineria in sky bianco.
Tientibene laterali di discesa in plancetta.
Paratia dinette apertura a "libro" e cristalli temprati.
Doccetta con miscelatore acqua C/F.
Gavoni laterali in pozzetto.
Portello di accesso al gavone di poppa sotto il divano.
Tiranti di emergenza per l'impianto antincendio fisso della sala macchine.
Portello di accesso alla sala macchine con alzapagliolo e doppia molla a gas inox con scala inox.
Luci di cortesia in pozzetto a led.
Luci di illuminazione pozzetto su tuga a led.
Presa stagna 220Vca da banchina.
Passerella idraulica Besenconi a scomparsa sotto al pozzetto.

Possibilità di scelta configurazione:

- versione cucina alta: ingresso con divano e tavolo, cucina di fianco alla timoneria
- versione cucina bassa: ingresso con cucina a sinistra e tavolo di fianco alla timoneria

Salone

Mobili ed arredi in legno Alpi essenza teak.
Ripiani portaoggetti.
Mobile con cassetiera e portelli.
Radio stereo Fusion con lettore multimediale.
Predisposizione per installazione Tv.
Divano e tavolo in essenza teak con cuscineria in sky.
Finestrature laterali in vetro temprato.
Paglioli in legno.
Tende laterali a veneziana in alluminio.
Tenda a poppa in tessuto.
Presa di corrente 220Vca.
Illuminazione con faretti led.

Cucina

Paglioli in legno.
Mobili ed arredi in legno Alpi essenza teak.
Cassetiera e armadietti.
Cucina con piano in Corian e lavello con miscelatore acqua c/f.
Forno combinato - microonde/grill.
Piano cottura in vetroceramica a tre piastre.
Frigorifero da 130 litri in acciaio.
Freezer da 42 litri a pozzetto.
Estrattore vapori e pattumiera.
Illuminazione con faretti led sul piano di lavoro.
Presa di corrente 220Vca.
Finestratura apribile in vetro temperato con veneziane in alluminio.



Plancia di comando

Bussola.

Leve elettroniche dei comandi motori.

Ruota del timone con timoneria idraulica.

Comando elica di manovra a prua.

Cruscotto con quadro comandi per:

- flaps
- tergicristalli e lavavetri
- verricello ancora
- tromba
- pannello staccabatterie
- indicatori tensione e consumi batterie
- luci strumenti.

Contametri catena.

Indicatori livello serbatoio gasolio e acqua dolce.

Chiavi di avviamento e pulsanti di arresto motori.

Quadro elettrico generale per le utenze a 12-24Vcc e 220Vca.

Quadro sinottico con spie luminose per luci di navigazione e pompe.

Poltrona guida in sky con seduta ribaltabile per guida in piedi.

Porta inox e vtr a pantografo per l'accesso al ponte.

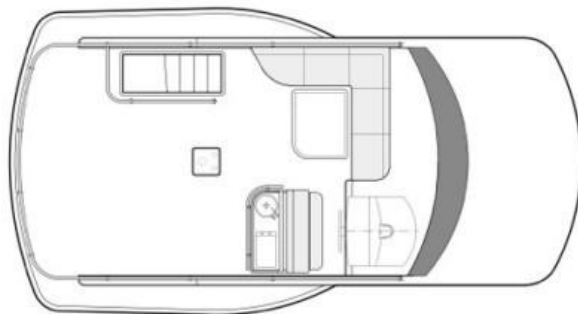
Tende laterali a veneziana in alluminio.

Evc kit con pannello avviamento motori per stazione di comando principale.

Kit di telecomandi per governo motori elettronici Volvo Penta per piattaforma evc.

Presa usb 12V

Fly Bridge



Tientibene completo in acciaio inox.

Scala strutturale in vtr con gradini in teak, tientibene inox e luci led segnapassi.

Portello di accesso al fly.

Alberello in inox verniciato bianco per antenne, luci e tromba.

Mobile in vtr con lavello, grill elettrico e frigorifero da 42L .

Portelli per stivaggio.

Divano strutturale in vtr con cuscini in sky bianco e tavolo in teak.

Cruscotto con ripetizione della strumentazione motori.

Timoneria idraulica.

Bussola.

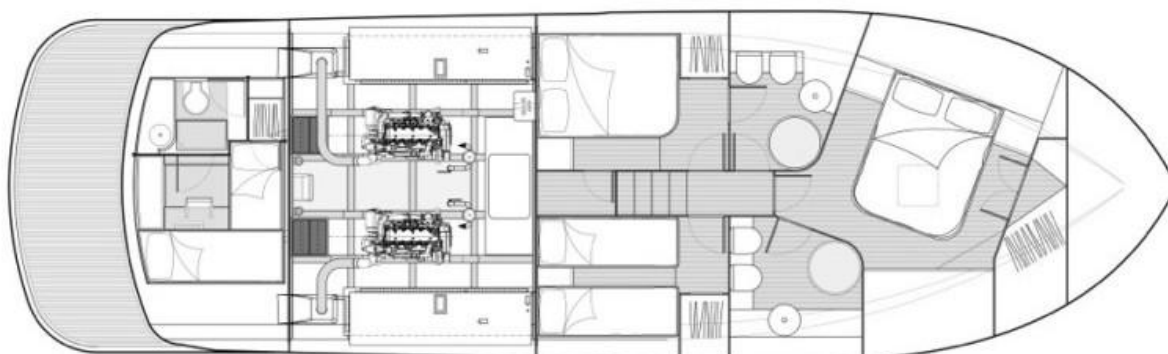
Leve elettroniche comandi motore.

Poltrona guida con cuscini in sky bianco e meccanismo per ribaltamento seduta per guida in piedi.

Parabrezza aerodinamico in plexiglass.

Luci di cortesia.

Presa 12V.



Corridoio cabine

Paratia in legno Alpi essenza teak.

Paglioli in legno.

Illuminazione con faretti led a soffitto.

Porte di accesso alle cabine ed al bagno ospiti con fermaporte magnetico.

Soffitto con rivestimento in similpelle.

Scala di accesso alla dinette con corrimano inox ed illuminazione segnapassi led.

Cabina armatoriale

Mobili ed arredi in legno Alpi essenza teak.

Letto matrimoniale con cassetti completo di materasso e cuscini.

Due comodini con abat-jour con paralume.

Ripiani portaoggetti e pensili con apertura basculante.

Armadi e cassettiere.

Specchio.

Paglioli in moquette.

Gavoni sotto il letto.

Illuminazione con faretti led a soffitto.

Presa di corrente 220Vca e presa USB 12V.

Predisposizione per installazione Tv.

Passouomo di accesso in coperta con scala di emergenza.

Ampie finestrate e 2 oblò apribili con tende a veneziana in alluminio.

Gavone sotto il pagliolato.

Soffitto con rivestimento in similpelle.

Appendiabiti a parete.

Porta di accesso al bagno armatore ed al corridoio.

Cabina armadio separata con mobile, cassettiere e ripiani porta a soffietto in massello e plexiglass opaline .

Bagno armatoriale

Mobili ed arredi in legno Alpi essenza teak.

Armadietti, ripiani e specchio.

Piano lavabo in Corian con lavandino in ceramica bianca con miscelatore acqua C/F.

Portasciugamani e porta scopino.

WC marino elettrico in ceramica e bidet.

Paglioli in teak grezzo.



Box doccia con rivestimento in mosaico, porta in plexiglass e carabottino in teak.
Doccia a colonna con saliscendi e miscelatore acqua C/F.
Illuminazione con faretti led a soffitto.
Prese di corrente 220Vca.
Oblò e tende a veneziane in alluminio.
Soffitto con rivestimento in similpelle.
Appendiabiti a parete.
Porta di accesso alla cabina.

Cabina vip

Mobili ed arredi in legno Alpi essenza teak.
Letto matrimoniale completo di materasso e cuscini.
Comodino con cassetto e abat-jour con paralume.
Ripiani portaoggetti.
Armadio con appendiabiti e cassetiera.
Specchio.
Gavoni sotto il letto.
Paglioli in moquette.
Illuminazione con faretti led a soffitto.
Luce di lettura in testa letto.
Presa di corrente 220Vca e presa USB 12V.
Predisposizione per installazione Tv.
Ampia finestratura e due oblò apribili con tende a veneziana in alluminio.
Gavone sotto pagliolato.
Soffitto con rivestimento in similpelle.
Appendiabiti a parete.
Porte di accesso al corridoio ed al bagno ospiti.

Bagno ospiti

Mobili ed arredi in legno Alpi essenza teak.
Armadietti, ripiani e specchio.
Piano lavabo in Corian con lavandino in ceramica e miscelatore acqua C/F.
Portasciugamani e porta scopino.
Paglioli in teak grezzo.
WC marino elettrico in ceramica e bidet.
Box doccia con rivestimento in mosaico e porta in plexiglass con carabottino in teak.
Doccia a colonna con saliscendi e miscelatore acqua C/F.
Illuminazione con faretti led a soffitto.
Prese di corrente 220Vca.
Oblò e tende a veneziane in alluminio.
Soffitto con rivestimento in similpelle.
Appendiabiti a parete.
Porta di accesso al corridoio ed alla cabina.

Cabina ospiti

Mobili ed arredi in legno Alpi essenza teak.
Due letti singoli in piano completi di materassi e cuscini.
Comodino con cassetto e abat-jour con paralume.



Ripiani portaoggetti.
Armadio con appendiabiti e cassettera.
Specchio.
Gavoni sotto i letti.
Due oblò apribili con tende a veneziana in alluminio.
Paglioli in moquette.
Illuminazione con faretti led a soffitto.
Presa di corrente 220Vca.
Predisposizione per installazione Tv.

DOTAZIONI TECNICHE

Sistema di governo

Assi elica in inox Aisi 630.
Tenute asse elica Volvo senza manutenzione.
Eliche in bronzo a quattro pale.
Timoneria idraulica.
Timoni in bronzo .
Elca di prua.
Correttori di assetto (flaps idraulici).

Impianto carburante

Bocchette d'imbarco sui passavanti.
Strumenti di controllo livelli serbatoi in plancia e livelli visivi in sala macchine.
Filtri separatori acqua/gasolio con allarme visivo e sonoro in plancia di presenza acqua.
Prese carburante dei serbatoi con valvole elettriche di intercettazione.

Impianti idrici e sentine

Serbatoio acqua dolce in VTR rivestito internamente con gelcoat.
Indicatore di livello in plancia.
Bocchetta imbarco acqua sul passavanti.
Boiler elettrico per utenze acqua calda bagni, cucina, doccia di poppa e fly.
Sistema idraulico centralizzato con doppia autoclave per:
- servizi cucina
- bagni
- utenze esterne.
Impianto di raccolta acque grigie.
Impianto di raccolta acque nere.
Carico dei WC con acqua dolce.
Impianto esaurimento sentine con doppie pompe elettriche automatiche e con allarmi acustici in plancia.

Impianto elettrico

Quadro elettrico generale per le utenze a 12-24Vcc 220Vca.
Generatore diesel 4,5kw.
Gruppo batterie motori (2x200A) e servizi (2x200A).
Parallelo per batterie motori e servizi.
Alternatori sui motori.



Cantieri Estensi

YACHTS

Interruttori staccabatterie con comando in plancia.
Voltmetro per la tensione da banchina.
Voltmetro per le batterie servizi o le batterie motori.
Amperometro per le utenze 12-24Vcc.
Caricabatterie automatico.
Presa da banchina 220Vca in acciaio stagna.
Linee 12-24 Vcc e 220Vca con prese di corrente in ogni locale.
Illuminazione in tutti i locali.

Sistema antincendio

Estintori portatili da 1Kg nelle cabine, in cucina, in plancia e sul fly.
Impianto automatico antincendio nel locale motori con sensore di temperatura e comando manuale di emergenza.

Sistema di ormeggio ed ancoraggio

Bitte e passacavi in acciaio inox.
Verricello elettrico salpancora Quick da 1700W con telecomando a prua e comando in plancia.
Ancora in acciaio da 32Kg e 75 metri di catena calibrata da 10mm.
Cubia ancora in acciaio inox.
Elica di manovra a prua.

Impianti e dotazioni varie

Impianto Tv antenna terrestre con predisposizione installazione tv nel salone e nelle cabine.
Insonorizzazione del locale motori con pannelli fonoassorbenti.
Scaletta di discesa in sala macchine.
Luci in sala macchine. Impianto di protezione catodica con anodi di zinco su scafo, timoni e eliche.
Manuale uso e manutenzione dell'imbarcazione e di tutte le strumentazioni di bordo.
Schema generale dell'impianto elettrico.

Al fine di migliorare costantemente i propri modelli, Estensi si riserva la facoltà di apportare alle proprie imbarcazioni tutte le varianti ritenute opportune, anche in deroga alle specificazioni contenute in cataloghi, listini-prezzi, schede tecniche, siti internet, pubblicità, articoli giornalistici e in ogni altra pubblicazione, senza alcun preavviso: sebbene Cantieri Estensi si impegni per aggiornare la documentazione informativa, ogni tipo di pubblicazione citata non può essere considerata come fonte certa e aggiornata delle specifiche costruttive correnti.

Le barche Cantieri Estensi sono proposte al mercato mondiale e perciò possono essere equipaggiate con dotazioni standard ed opzionali differenti da paese a paese. Le marche e i modelli degli elettrodomestici, audiovisivi, elettromeccanici, oleodinamici, elettronici, sanitari, idraulici, termotecnici, ecc... presenti nei cataloghi, nei listini-prezzi, schede tecniche, siti internet, pubblicità, articoli giornalistici, durante i saloni nautici, visibili a bordo di imbarcazioni dimostrative, non vincolano Cantieri Estensi poiché tali marche e modelli possono essere modificati o revocati dai rispettivi costruttori in qualsiasi momento e senza preavviso. Detti prodotti installati a bordo da parte di Cantieri Estensi soddisfano funzionalità e prestazioni eccellenti e sono scelti a insindacabile giudizio di Cantieri Estensi in base alla reperibilità sul mercato al momento della fabbricazione delle barche.

Le caratteristiche, le misure, i pesi ed i dati risultanti da cataloghi, depliant, listini-prezzi, pubblicità sono meramente illustrativi ed informativi, essendo valori medi ricavati per il prodotto standard. Le fotografie pubblicate su internet, nei cataloghi, nelle pubblicità, negli articoli giornalistici si riferiscono a versioni personalizzate del presente modello. Nulla di tutto ciò (caratteristiche, misure, dati, foto,...) costituisce promessa contrattuale e in nessun caso possono essere considerati come elementi di valutazione della conformità del bene, secondo i termini della direttiva CE 99/44. L'equipaggiamento standard e opzionale riportato nei cataloghi, listini prezzi, schede tecniche, siti internet, pubblicità, articoli giornalistici è soggetto alla reperibilità dei materiali e componenti sul mercato.

I dati relativi alle prestazioni sono divulgati in buona fede, sono puramente indicativi, approssimativi e non sono vincolanti senza alcuna garanzia né sulla velocità né sui consumi. Essi sono fortemente influenzati dai fattori ambientali, come per esempio le condizioni del mare e del vento, e sono fortemente influenzati dalle condizioni della barca stessa, come per esempio equipaggiamenti opzionali installati a bordo sia da Cantieri Estensi che successivamente, carico ed equipaggio imbarcati, pulizia della carena, stato delle eliche, messa a punto dei motori, qualità del carburante, e così via. L'assetto dell'imbarcazione è influenzato dalle condizioni dell'imbarcazione stessa, come per esempio equipaggiamenti opzionali installati a bordo sia da Cantieri Estensi che successivamente, carico ed equipaggio imbarcati e così via.

I concessionari ufficiali Cantieri Estensi sono esclusivamente quelli elencati di volta in volta nel sito web "www.cantieriestensi.it".

Questi concessionari non sono agenti di Cantieri Navali Estensi Srl e non hanno nessuna facoltà di impegnare Cantieri Navali Estensi Srl in alcun modo nei confronti di terzi.

Eventuali errori di stampa e refusi tipografici presenti nei cataloghi, listini prezzi, schede tecniche, siti internet, pubblicità, articoli giornalistici non possono essere oggetto di contestazioni.

Il marchio e il nome Cantieri Estensi sono registrati e protetti a livello internazionale: appartengono esclusivamente a Cantieri Navali Estensi Srl e non possono essere utilizzati né riprodotti in alcun modo, cartaceo o elettronico, senza la preventiva approvazione di Cantieri Navali Estensi Srl.

Cantieri Estensi Yachts

Sede Commerciale: Marina di Varazze Via Maestri d'Ascia – 17019 Varazze (SV)

cantieriestensi@icmyacht.com – www.cantieriestensi.it