



Cantieri Estensi
YACHTS

380 America



Caratteristiche tecniche

Lunghezza f.t.	11,65 m
Lunghezza omologazione natante	9,99 m
Larghezza	3,90 m
Categoria	CE A
Capacità serbatoi carburante	900 l
Capacità serbatoio acqua dolce	400 l
Portata max	10 persone
Immersione sotto le eliche	1,20 m

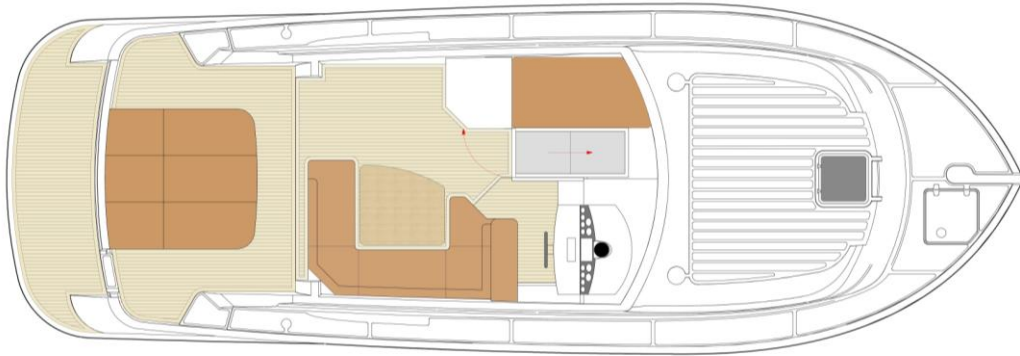
Motorizzazioni

Volvo Penta 2 x 300Hp – D4
Volvo Penta 2 x 380Hp – D6

Possibilità di immatricolazione come natante



DOTAZIONI STANDARD



Coperta

- Parabrezza.
- Plancetta di poppa in teak.
- Bottazzo in acciaio inox.
- Tieniti bene a fianco della zona prendisole inox.
- Scaletta per risalita bagno in acciaio e gradini in teak.
- Sei oblò e un passauomo.
- Quattro bitte inox con passacavi inox su disegno esclusivo a prua e poppa.
- Due bitte di mezza nave.
- Prese aria motori con modanatura in acciaio.
- Gavone a prua con alzapagliolo.
- Tappi imbarco acqua e gasolio con chiusure di sicurezza.
- Preso stagna 220Vca da banchina
- Tientibene inox su passavanti e prua.

Pozzetto

- Divano a C in vtr con cuscineria in sky bianco.
- Tavolo in teak.
- Tirante di emergenza impianti antincendio fisso in sala macchine.
- Portina di accesso al pozzetto in vtr con chiusura in acciaio inox.
- Portello di accesso alla sala macchine con alzapaglioli e cerniere inox e pistoni a gas.
- Gavoni laterali con chiusure inox.
- Doccetta con miscelatore acqua c/f.
- Luci di illuminazione di cortesia a led.
- Luci di illuminazione led pozzetto.
- Ripiani portaoggetti.
- Mobile bar.
- Prese di corrente 220Vca.
- Stereo Fusion con altoparlanti.

Plancia di comando

Bussola.

Ruota del timone con timoneria idraulica.

Leve elettroniche dei comandi motori.

Cruscotto con quadro comandi per:

- flaps
- verricello ancora
- tromba
- luci strumenti.

Strumentazione controllo motori e allarmi:

- contagiri
- contaore
- indicatore temperatura acqua e allarme visivo
- indicatore pressione olio e allarme visivo
- allarme visivo mancanza carica dell'alternatore
- allarme visivo e sonoro presenza acqua nei prefiltri gasolio
- indicatori livello gasolio e acqua dolce.

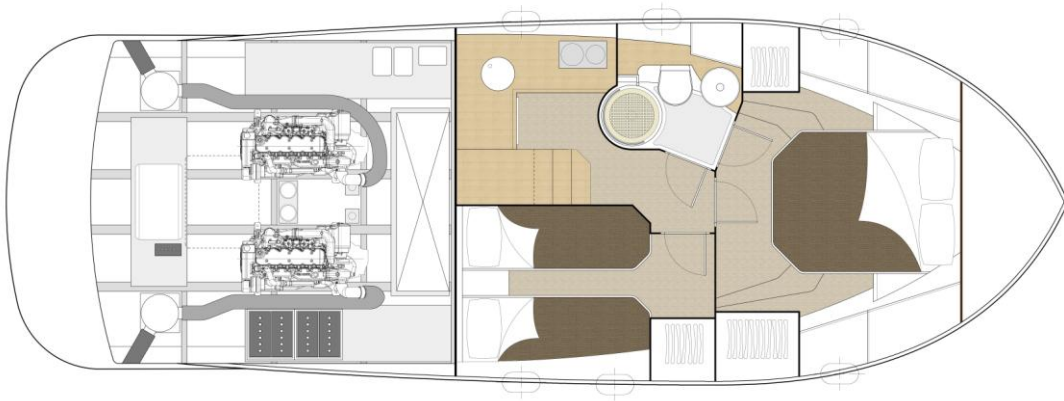
Chiavi di avviamento e pulsanti di arresto motori.

Quadro elettrico generale per le utenze a 12-24Vcc e 220Vca.

Presse USB 12V

Quadro sinottico con spie luminose per luci di navigazione e pompe.

Poltrona guida con seduta ribaltabile per guida in piedi in sky bianco.



Corridoio

Paratia in legno Alpi essenza teak.

Paglioli in legno.

Illuminazione con faretto led a soffitto.

Porte di accesso alla cabina ospiti, al bagno ed alla cabina armatore con fermaporte magnetico.

Soffitto con rivestimento in similpelle.

Scala di accesso alla dinette con corrimano inox.

Cucina

Mobili ed arredi in legno Alpi essenza teak.



Cassettiera e armadietti.
Lavello con miscelatore acqua c/f.
Frigorifero da 130 litri.
Piano di cottura elettrico in vetroceramica a due piastre.
Piano di lavoro antigraffio in Corian.
Pattumiera.
Paglioli in legno.
Illuminazione con faretti led sul piano di lavoro.
Presa di corrente 220Vca.
Oblò con tenda a veneziana in alluminio.

Cabina armatoriale

Mobili ed arredi in legno Alpi essenza teak.
Letto matrimoniale con cassettiera completo di materasso e cuscini.
Ripiani portaoggetti.
Armadi con appendiabiti e cassettiera e pensili laterali con apertura basculante.
Specchio sagomato su testaletto con luci di lettura con braccetto snodabile.
Gavoni sotto il letto.
Paglioli in moquette.
Illuminazione con faretti led a soffitto.
Presa di corrente 220Vca e presa USB 12V.
Due oblò con tende a veneziana in alluminio.
Passauomo di accesso in coperta
Gavone sotto il pagliolato.
Soffitto con rivestimento in similpelle.
Appendiabiti a parete.
Porta di accesso al bagno e al corridoio.

Bagno

Mobili ed arredi in legno Alpi essenza teak.
Armadietti e ripiani, portasciugamani, specchio.
Piano lavabo in Corian con lavabo in ceramica bianca e miscelatore acqua c/f.
WC marino elettrico in ceramica con bidet incorporato e portascopino.
Box doccia con rivestimento mosaico, porta in plexiglass e carabottino in teak.
Doccia a colonna con saliscendi e miscelatore acqua c/f.
Illuminazione con faretti led a soffitto.
Presa di corrente 220Vca.
Soffitto con rivestimento in similpelle.
Appendiabiti a parete.
Porta di accesso alla cabina armatoriale e al corridoio.
Oblò con tenda a veneziana in alluminio.

Cabina ospiti

Mobili ed arredi in legno Alpi essenza teak.
Due letti singoli in piano con materassi e cuscini.
Comodino e ripiani portaoggetti.
Armadio con appendiabiti.
Gavoni sotto i letti.

Paglioli in moquette.
Illuminazione con faretti led a soffitto.
Luci di lettura in testaletto con braccetto snodabile.
Preso di corrente 220Vca e presa USB 12V.
Due oblò con tende a veneziana in alluminio
Gavone sotto pagliolato.
Soffitto con rivestimento in similpelle.
Appendiabiti a parete.
Porta di accesso al corridoio.

DOTAZIONI TECNICHE

Sistema di governo

Assi elica in inox Aisi 630
Tenute asse elica Volvo senza manutenzione.
Eliche in bronzo a quattro pale.
Timoneria idraulica.
Timoni in bronzo.
Correttori di assetto (flaps).

Impianto carburante

Serbatoio gasolio in acciaio inox per complessivi 900lt. (+/-5%)
Bocchette d'imbarco sul passavanti dx
Strumenti di controllo livelli serbatoi in plancia e livelli visivi in sala macchine
Filtri separatori acqua/gasolio con allarme visivo e sonoro in plancia di presenza acqua.
Prese carburante dei serbatoi con valvole elettriche di intercettazione.

Impianti idrici e sentine

Serbatoio acqua dolce in vtr rivestito internamente con gelcoat da lt. 400 (+/-5%)
Bocchetta imbarco acqua sul passavanti sx.
Boiler elettrico per utenze acqua calda bagno, cucina, doccia di poppa
Indicatore di livello in plancia.
Sistema idraulico centralizzato con doppia autoclave per servizi cucina, bagni e utenze esterne.
Impianto di raccolta acque grigie.
Impianto di raccolta acque nere.
Carico dei WC con acqua dolce.
Impianto esaurimento sentine con doppie pompe elettriche automatiche e con allarmi acustici in plancia.

Impianto elettrico

Quadro elettrico generale per le utenze a 12-24Vcc 220Vca.
Gruppo batterie motori (2x200A) e servizi (2x200A).
Parallelo per batterie motori e servizi.
Alternatori sui motori.
Interruttori staccabatterie con comando in plancia.
Voltmetro per la tensione da banchina.
Voltmetro per le batterie servizi o le batterie motori.
Amperometro per le utenze 12-24Vcc.
Caricabatterie automatico.

Presa da banchina 220Vca in acciaio stagna.
Linee 12-24 Vcc e 220Vca con prese di corrente in ogni locale.
Illuminazione in tutti i locali.

Sistema antincendio

Estintori portatili da 1Kg nelle cabine, in cucina ed in plancia.
Impianto automatico antincendio nel locale motori con sensore di temperatura e comando manuale di emergenza pozzetto.

Sistema di ormeggio ed ancoraggio

Bitte e passacavi in acciaio inox.
Verricello elettrico salpancora Quick da 1000W con telecomando a prua e comando in plancia.
Ancora in acciaio zincato da 17Kg e 50 metri di catena calibrata da 8mm.
Cubia ancora in acciaio inox.

Impianti e dotazioni varie

Insonorizzazione del locale motori con pannelli fonoassorbenti.
Scaletta di discesa in sala macchine.
Luci in sala macchine.
Impianto di protezione catodica con anodi di zinco su scafo, timoni e eliche.
Manuale uso e manutenzione dell'imbarcazione e di tutte le strumentazioni di bordo.
Schema generale dell'impianto elettrico.

Al fine di migliorare costantemente i propri modelli, Cantieri Estensi si riserva la facoltà di apportare alle proprie imbarcazioni tutte le varianti ritenute opportune, anche in deroga alle specificazioni contenute in cataloghi, listini-prezzi, schede tecniche, siti internet, pubblicità, articoli giornalistici e in ogni altra pubblicazione, senza alcun preavviso: sebbene Cantieri Estensi si impegni per aggiornare la documentazione informativa, ogni tipo di pubblicazione citata non può essere considerata come fonte certa e aggiornata delle specifiche costruttive correnti.

Le barche Cantieri Estensi sono proposte al mercato mondiale e perciò possono essere equipaggiate con dotazioni standard ed opzionali differenti da paese a paese. Le marche e i modelli degli elettrodomestici, audiovisivi, elettromeccanici, oleodinamici, elettronici, sanitari, idraulici, termotecnici, ecc... presenti nei cataloghi, nei listini-prezzi, schede tecniche, siti internet, pubblicità, articoli giornalistici, durante i saloni nautici, visibili a bordo di imbarcazioni dimostrative, non vincolano Cantieri Estensi poiché tali marche e modelli possono essere modificati o revocati dai rispettivi costruttori in qualsiasi momento e senza preavviso. Detti prodotti installati a bordo da parte di Cantieri Estensi soddisfano funzionalità e prestazioni eccellenti e sono scelti a insindacabile giudizio di Cantieri Estensi in base alla reperibilità sul mercato al momento della fabbricazione delle barche.

Le caratteristiche, le misure, i pesi ed i dati risultanti da cataloghi, deplianti, listini-prezzi, pubblicità sono meramente illustrativi ed informativi, essendo valori medi ricavati per il prodotto standard. Le fotografie pubblicate su internet, nei cataloghi, nelle pubblicità, negli articoli giornalistici si riferiscono a versioni personalizzate del presente modello. Nulla di tutto ciò (caratteristiche, misure, dati, foto...) costituisce promessa contrattuale e in nessun caso possono essere considerati come elementi di valutazione della conformità del bene, secondo i termini della direttiva CE 99/44. L'equipaggiamento standard e opzionale riportato nei cataloghi, listini prezzi, schede tecniche, siti internet, pubblicità, articoli giornalistici è soggetto alla reperibilità dei materiali e componenti sul mercato.

I dati relativi alle prestazioni sono divulgati in buona fede, sono puramente indicativi, approssimativi e non sono vincolanti senza alcuna garanzia né sulla velocità né sui consumi. Essi sono fortemente influenzati dai fattori ambientali, come per esempio le condizioni del mare e del vento, e sono fortemente influenzati dalle condizioni della barca stessa, come per esempio equipaggiamenti opzionali installati a bordo sia da Cantieri Estensi che successivamente, carico ed equipaggio imbarcati, pulizia della carena, stato delle eliche, messa a punto dei motori, qualità del carburante, e così via. L'assetto dell'imbarcazione è influenzato dalle condizioni dell'imbarcazione stessa, come per esempio equipaggiamenti opzionali installati a bordo sia da Cantieri Estensi che successivamente, carico ed equipaggio imbarcati e così via.

I concessionari ufficiali Cantieri Estensi sono esclusivamente quelli elencati di volta in volta nel sito web "www.cantieriestensi.it".

Questi concessionari non sono agenti di Cantieri Navali Estensi Srl e non hanno nessuna facoltà di impegnare Cantieri Navali Estensi Srl in alcun modo nei confronti di terzi.

Eventuali errori di stampa e refusi tipografici presenti nei cataloghi, listini prezzi, schede tecniche, siti internet, pubblicità, articoli giornalistici non possono essere oggetto di contestazioni.

Il marchio e il nome Cantieri Estensi sono registrati e protetti a livello internazionale: appartengono esclusivamente a Cantieri Navali Estensi Srl e non possono essere utilizzati né riprodotti in alcun modo, cartaceo o elettronico, senza la preventiva approvazione di Cantieri Navali Estensi Srl.